



의정부문화역
이음

<의정부문화역-이음> 공간 사용 가이드



의정부문화재단
UIJEONGBU CULTURAL FOUNDATION

목 차

1. 공간 개요	3
2. 모듬홀	4
3. 화음홀	6
4. 이음갤러리	7
5. 미팅룸	7
6. 장비 반입구	8
7. 기타 유의사항	9
※ 붙임 : 공간별 평면도 모음	10

1 공간 개요

□ 공간 소개

- 공간명 : 의정부문화역 이음 (의정부시 평화로 525, 의정부민자역사 3층)
- 운영시간 : 화요일~토요일 9:00~20:30 (일, 월, 공휴일 휴관)

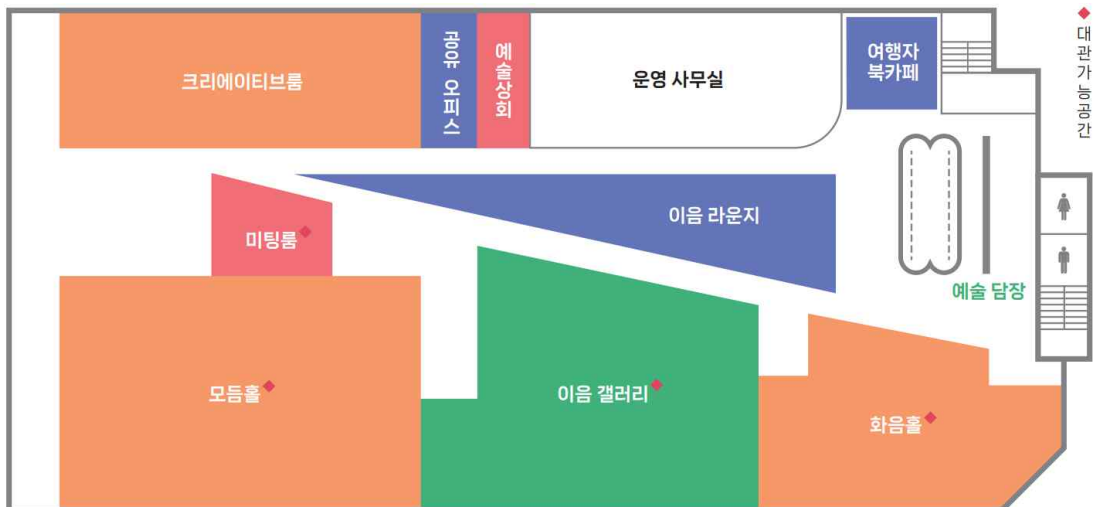
대관공간	모듬홀	이음라운지	화음홀	이음갤러리	미팅룸
공간사진					
주요용도	행사, 포럼 등	리셉션 등	연습실	전시실	회의실
수용인원	150명	30명	30명	100명	10명
면적	약 72평 (264.5m ²)	약 50평 (165m ² m ²)	약 46평 (152.8m ² m ²)	약 91평 (302.2m ² m ²)	약 9평 (29.7m ² m ²)
구비물품	영상LED, 음향장비, 테이블, 의자	-	전신거울, 음향장비, 업라이트 피아노	전시용 레일등, 테이블, 의자	TV모니터, 테이블, 의자, 화이트보드

* 이음라운지는 모듬홀 대관 대상자에 한해서 대관 가능

□ 대관 가능 시간

구분	대관시간	
운영시간	전일 ①	09:00 ~ 22:00 (모듬홀)
	전일 ②	09:00 ~ 20:30 (이음갤러리, 화음홀)
	오전	09:00 ~ 12:00
	오후	13:00 ~ 17:00
	야간	18:00 ~ 20:30

* 대관시간 중 12:00~13:00, 17:00~18:00는 대관 신청 불가 (이음갤러리 및 전일 대관 제외)





모듬홀

- W 14 X D 16.8 X H 3.16m (약 72평)
- 무대 W 900 X D 410 X H 40cm
- 개별 냉난방 시스템
- 접이식 책상 (50)
- 바퀴형 접이식 의자 (150)
- 수용인원
 - : 의자만 사용 시 최대 150명
 - : 의자, 테이블 동시 사용 시 최대 80명
(테이블 40개 x 2명 = 80명)



모듬홀 대기실

- W 5.3 X D 2m
- 개별 냉난방 시스템
- 화장대 (2)
- 접이식 의자 (4)

[표] 모듬홀 기자재 보유 목록

구분	장비명	품명	규격	수량	비고		
1	영상	대형LED		W 7.8 X H 2.5m	1	배경화면 파일 권장사이즈 8,534 X 2,667px	
2		HDMI케이블		9m / 1m	2	1EA 고정형	
3	음향	메인 스피커	wx12 (POWERED)	W 38 X D 35cm H 68cm	2	총 높이 약 190m	
4		메인 서브우퍼	ws18s (POWERED)	W 51 X D 65cm H 66cm	2		
5		모니터 스피커	WK mmk2	W 63 X D 40cm H 32cm	2	12 INCH	
6		앰프	WA-800	800w	1		
7		메인 믹서	WMX1610F	16ch	1		
8		무선 핸드마이크	robenson rms-911	-	4		
9		유선 핸드마이크	shure beta 58a	-	4		
10		마이크 스탠드		long 4ea	4		
11		자바라 스탠드		short 2ea	2		
12		DI-BOX	alctron di2200n	ACTIVE	2		
13		XLR 케이블		5m / 10m	5	5M:4개 /10M:1개	
14		5.5-AUX 케이블		2m	1		
15		3.5-AUX 케이블		1m/5m	2	1EA 고정형	
16		기타	바퀴형 접이식 테이블		W 150 X D 45cm H 73.5cm	50	
17			바퀴형 접이식 의자		W 54 X D 48cm H 84cm	150	
18	포디움		H 120 cm	2			
19	보면대		W:50cm / H:110cm	5	최대 높이 110cm		



화음홀

- W 13 X D 9 X H 3m (약 46평)
- 개별 냉난방 시스템
- 음향 PA SYSTEM
- 피아노 (1)
- 보면대 (18)
- 접이식 책상 (2)
- 접이식 의자 (15)
- 쓰레기통 (1)

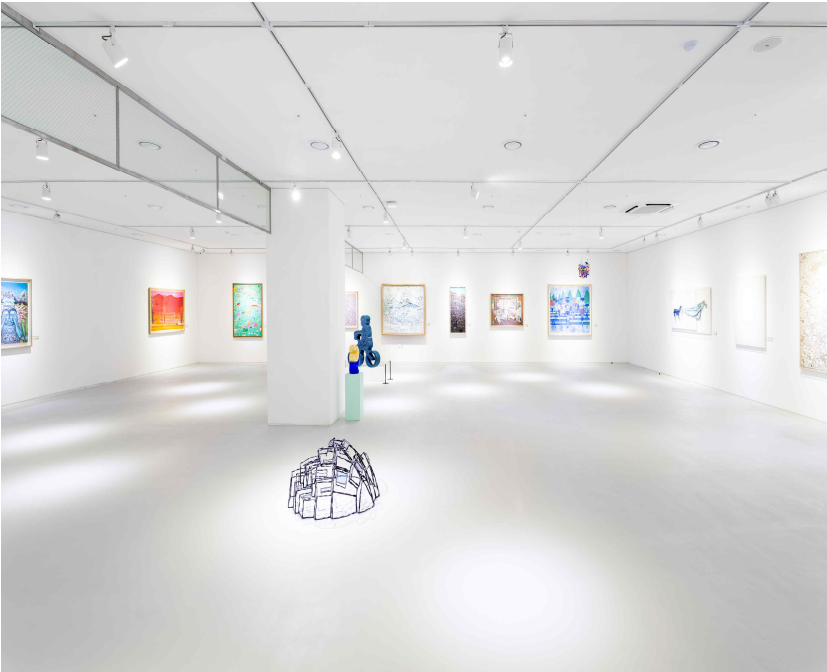


화음홀 대기실 (2개소)

- W 2.6 x D 3.6m
- 남녀 개별 대기실
- 개별 냉난방 시스템
- 거울 (2)
- 화장대 (2)
- 접이식 의자 (4)

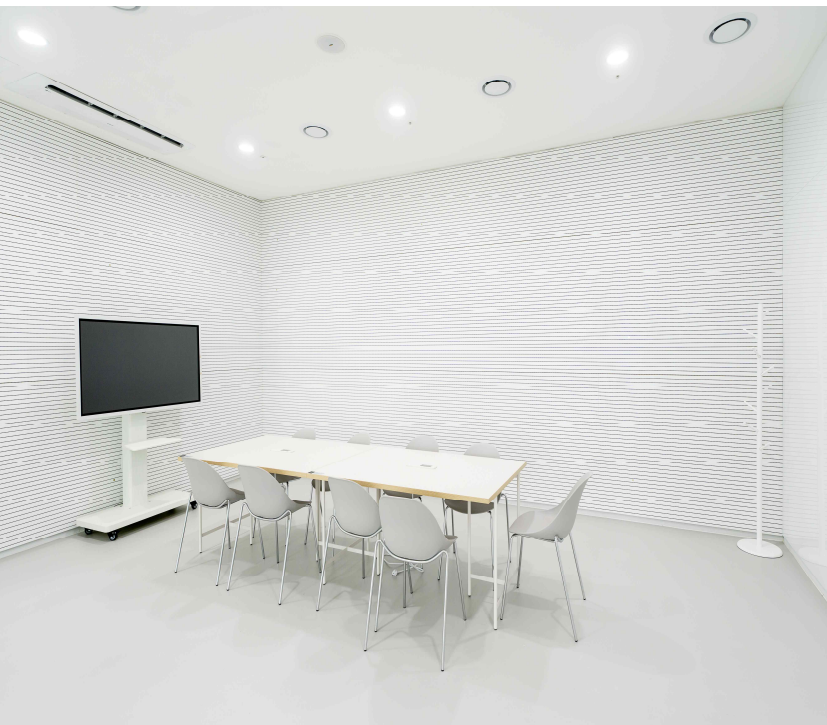
[표] 화음홀 기자재 보유 목록

	품목명	규격	수량	비고
1	AM-CF80P 파워드 믹서 (E3 AUDIO)	40 x 35cm	1	
2	3.5 Y Aux line	10m	1	
3	유선마이크 (KP-501M)	-	1	스위치형
4	AGE WP12 파워드 스피커	W 40 X 60 X H 200cm	2	
5	피아노	W 145 X 63 X H 120cm	1	영창
6	보면대	W:50cm / H:110cm	18	최대 높이 110cm
7	NL4	10m/15m	2	10m:1개/15m:1개
	XLR	15m	1	마이크용



이음갤러리

- W 17.6 X D 19 X H 3.2m



미팅룸

- 고정식 테이블 (2)
- 바퀴형 접이식 테이블 (2)
- 의자 (8)
- 이동식 스마트 모니터 (1)
- 행거 (1)
- 소화기 (1)

※ 예약 시 유의사항

: 최소 4명부터 예약 가능

: 네이버 예약시스템으로 예약 후 이용가능

접속방법 : 네이버에서 '의정부문화역

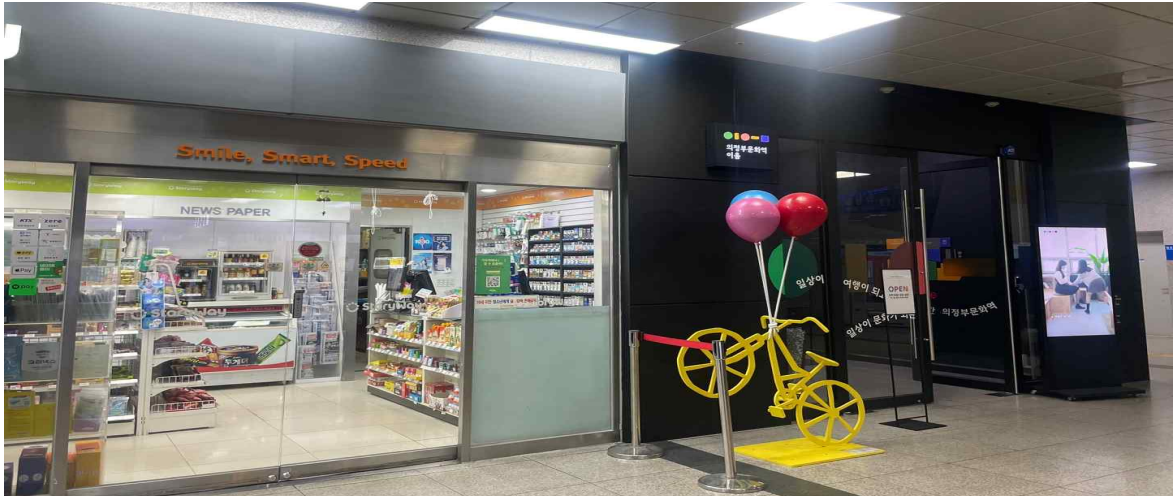
이음' 검색하여 '예약'탭으로 들어가기

6

장비 반입구

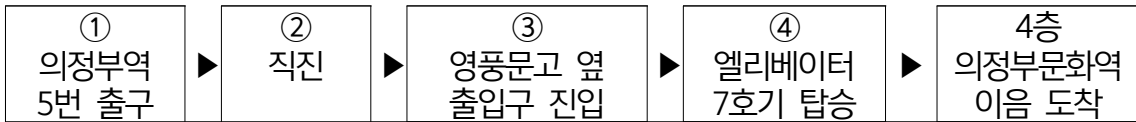
□ 에스컬레이터로 접근하는 방법

○ 의정부역 4,5,6 출구방향으로 나와, 스토리웨이 편의점 옆 이음 검은색 출입구로 진입



□ 엘리베이터(7호기)로 접근하는 방법 (골차 등 이용 가능)

○ 엘리베이터 수용규모 : 17인승, 최대 1150kg (W 100 X H 210 X D 140cm)



□ 공간사용 주의사항

○ 홍보물, 유도표시 비치 관련

- 의정부문화역 이음 내에는 대관담당자와 사전협의 후 배너 등 비치 가능하나, 의정부역사 내는 불가능 합니다.
- 의정부역사 내 유도표시, 홍보물 등 비치 필요 시 의정부역무실(031-872-7788)과 직접 협의해주세요.

○ LED 광고판 사용 관련

- 이음 입구, 모듬홀 입구에 LED 광고판 2조가 있으며 대관 시 사용가능합니다.
- 대관담당자와 사전협의 후 LED광고판에 띄울 JPG파일(1,000 X 2,000px)을 대관 1일 전까지 ccity_ujb@naver.com으로 발송해주세요.

○ 기타 주의사항

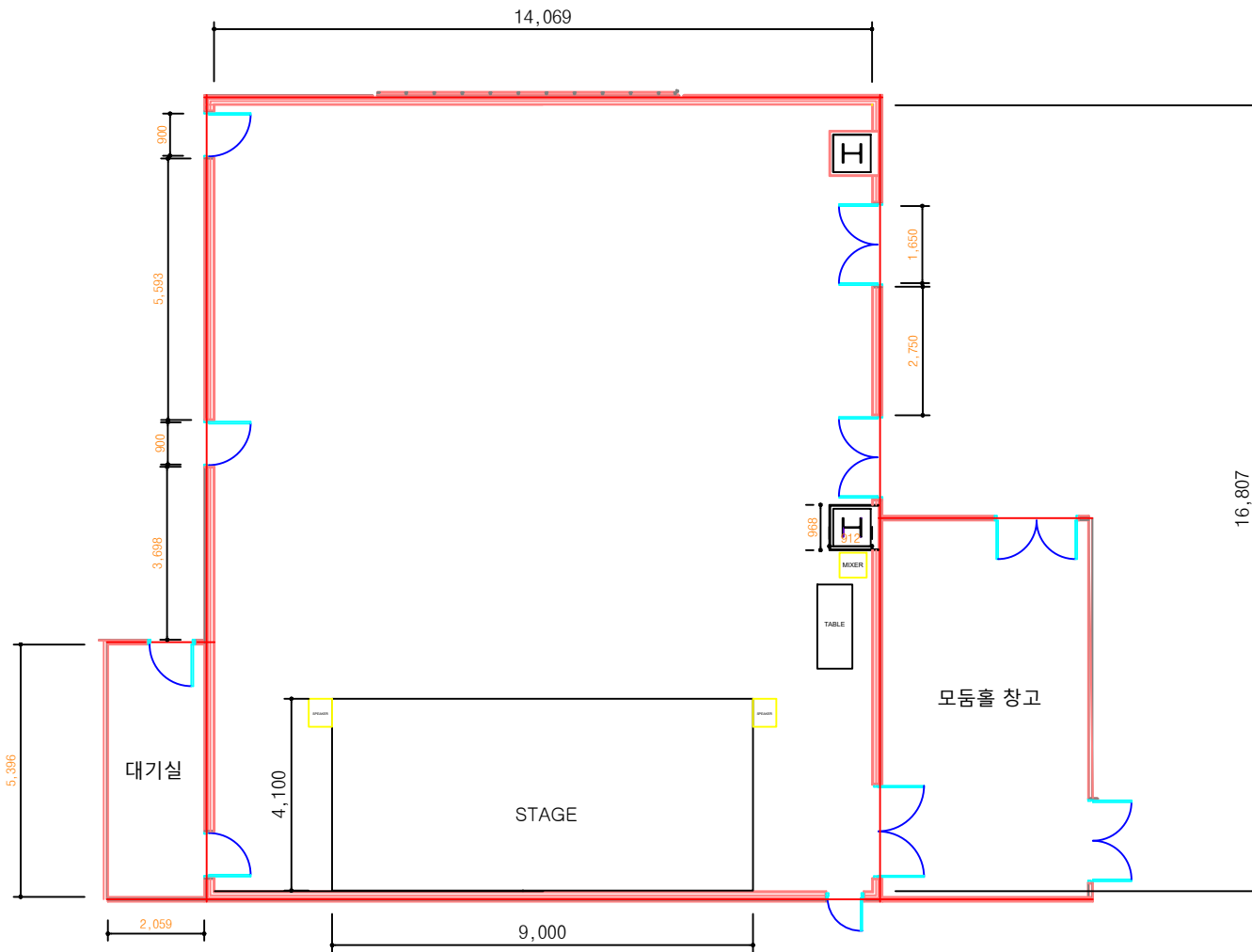
- [대관 시간] 행사 준비, 셋업, 리허설, 철수 시간까지 모두 고려하여 대관시간을 결정해주세요.
대관신청 시 작성해주신 시간에 정확히 맞추어 공간을 개방해드리며, 일찍 개방은 불가능합니다.
- [주차 안내] 별도의 주차장이 마련되어있지 않습니다. 인근 공용주차장을 이용해 주세요.
- [쓰레기 배출] 대관 후 발생한 쓰레기는 대관 팀이 직접 수거하여 배출합니다.
- [공간 원상복구] 사용한 엘리베이터, 대관 공간은 사용한 후 깨끗하게 청소해 주세요.
- [대여가능 기기확인] 기자재 보유목록에 없는 기자재와 소모품은 빌려드리지 않습니다.
- [공간 내 취식 관련] 모듬홀, 화음홀, 미팅룸, 갤러리 내에 취식 불가합니다.
케이atering 관련은 별도로 문의 바랍니다.

□ 기타 부대시설

- Wifi) ID : IEUM / 비밀번호 : 0318505172!
- 화장실 위치) 예술담장 뒤편 (3page 공간구성도 참고)
- 정수기 위치) 모듬홀 입구 옆 커튼 공유주방 내 정수기 사용

□ 관리자 연락망

- 이음 대관담당) T. 850-5171 / E. wkdcks110@uac.or.kr
- 이음 무대감독) T. 850-5176 / E. jth9236@uac.or.kr



극장명 THEATRE	도면명 PLATE TITLE	평면도/ 단면도	캐드파일 CAD FILE	시정 REVISIONS	시정 DATE	시정 DESCRIPTION	비고란
	시도 SCALE	1 / 100	시도일 DATE	22. OCT. 2024	시도자 DRAWN BY	정다영 JEONG DA YOUNG	
의정부문화역 이음							모듬홀

